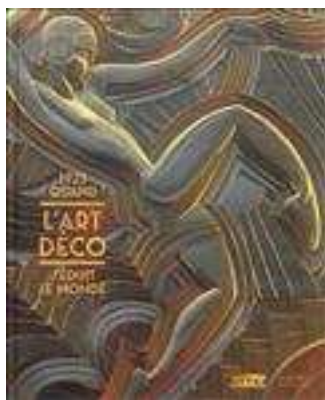


## 1925 : un tournant dans les arts

### Bibliographie sélective

A l'occasion de l'exposition « **1925 : quand l'Art déco séduit le monde** » à la Cité de l'architecture et du Patrimoine à Paris, la Bpi propose une sélection de documents sur le style Art déco et les arts dans les années 20, autour de l'Exposition internationale des arts décoratifs et industriels modernes de 1925.

### Catalogue de l'exposition :



**1925, quand l'Art déco séduit le monde** : exposition, Paris, Cité de l'architecture et du patrimoine, du 15 octobre 2013 au 17 février 2014, Emmanuel Bréon, Philippe Rivoirard, Norma, 2013

Rétrospective des oeuvres présentées à l'Exposition des arts décoratifs de 1925, qui a su réunir des artistes du monde entier : des architectes comme H. Sauvage ou P. Patout, des décorateurs tels que André Véra, Louis Süe, le couturier Paul Poiret ou encore le sculpteur F. Pompon.

**A la Bpi, niveau 3, 704-7 MIL**

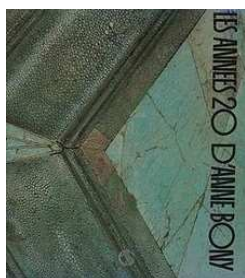
### Contexte artistique des années 20 :



**Le style 1925** / Yvonne Brunhammer. Baschet et Cie, 1987

Architecture, art décoratif, tapis, mobilier, verre, céramique, affiche... Tous les aspects de la question sont abordés dans ce petit manuel d'histoire de l'art de l'entre-deux-guerres

**A la Bpi, niveau 3, 741-7 BRU**

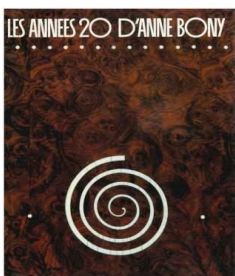


**Les Années 20**. Volume 1 : Ephéméride, Art, Graphisme, Théâtre, opéras-ballets, Musique-jazz, Variétés, Cinéma, Littérature, Photographie / Anne Bony. Editions du Regard, 1989

Après la Première Guerre mondiale, une ère nouvelle se dessine. Au-delà des "années folles" on assiste à un renouvellement des mentalités.

L'exposition internationale des arts décoratifs de 1925 marque l'apogée de cette époque

**A la Bpi, niveau 3, 704-7 ANN**

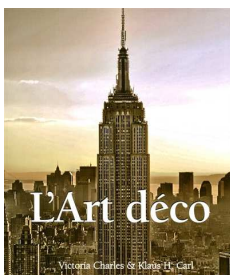


**Les Années 20. Volume 2 : Architecture, Expo 1925, Mobilier-décoration, Mode, Automobile / Anne Bony. Editions du Regard, 1989**

Après la Première Guerre mondiale, une ère nouvelle se dessine. Au-delà des "années folles" on assiste à un renouvellement des mentalités.

L'exposition internationale des arts décoratifs de 1925 marque l'apogée de cette époque

A la Bpi, niveau 3, **704-7 ANN**



**L'Art déco / Victoria Charles et Klaus H. Carl. Parkstone, 2013**

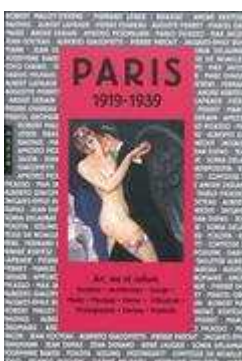
Ouvrage présentant le style Art déco, un mouvement qui fut érigé sur les cendres d'un monde dévasté par la Première Guerre mondiale. Analyse son influence dans l'architecture, la peinture, le mobilier et la sculpture.

A la Bpi, niveau 3, **704-7 CHA**



**Le purisme à Paris 1918 – 1925**, exposition, Musée de Grenoble, 7 oct. 2001-6 janv. 2002, dir. Serge Lemoine, RMN-Grand Palais, 2001. Certains artistes comme Le Corbusier, Fernand Léger, Amédée Ozenfant s'intéressent au nouvel ordre social et économique fondé sur la science et la technique. Ils élaborent une esthétique à résonance morale et rationnelle qu'ils nomment « purisme » et dont les principes sont exposés dans la revue mensuelle qu'ils ont créée, *l'Esprit nouveau*.

A la Bpi, niveau 3, **704.407 ESP**

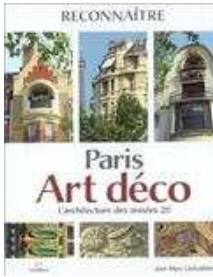


**Paris 1919-1939, art vie et culture**, Vincent Bouvet, Gérard Durozoi, Hazan, 2009

« Après le bouleversement de la Grande Guerre, le confort, l'hygiène et la fonctionnalité vont primer sur le décorum. L'espace se restreint, le décor se simplifie jusqu'à l'austérité, l'éclairage se module et le mobilier se réduit à la plus simple expression. Mais à cette option minimaliste s'oppose le désir du plus grand nombre de renouer avec le style « riche » comme si le conflit n'avait été qu'une simple parenthèse ».

A la Bpi, niveau 3, **704.407 PAR**

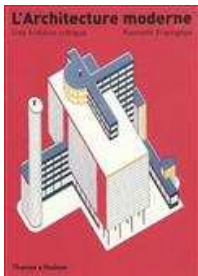
## L'architecture des années 20 :



**Paris Art déco : l'architecture des années 20** / Jean-Marc Larbodière. Massin, 2008.

Cette monographie propose de découvrir la richesse artistique et culturelle des années 1920 à travers les différents éléments architecturaux et décoratifs du style Art déco à Paris. Elle évoque l'exposition de 1925, dédiée à l'Art déco comme art du réel, les caractéristiques des immeubles Art déco, des revêtements, les HBM (habitations à bon marché) qui consacrent le retour de la brique, etc.

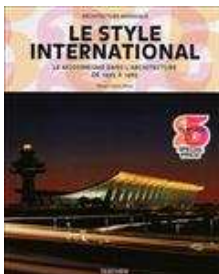
A la Bpi, niveau 3, **724.407 PAR**



**L'architecture moderne : une histoire critique** / Kenneth Frampton. Thames & Hudson, 2006.

Retrace les origines de l'architecture moderne en remontant au tout début du XIXe siècle. Examine les principaux mouvements, développements nationaux ou périodes de création des grands concepteurs du XXe siècle. Détecte et explicite certains traits de l'architecture contemporaine, notamment à l'aide de concepts de régionalisme critique et de pratique réflexive

A la Bpi, niveau 3, **724-7 FRA**

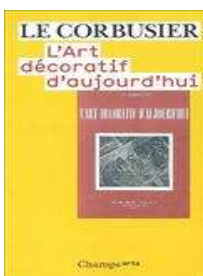


**Le style international : le modernisme dans l'architecture de 1925 à 1965** / Hasan-Uddin Khan. Taschen, 2001.

Un panorama de la période 1925-1965, une ère d'optimisme architectural aux ambitions sociales. Dans les années 1920, plusieurs courants modernistes (expressionnisme, futurisme, fonctionnalisme) convergent vers une approche architecturale appelée internationaliste, dont il est question dans cet ouvrage

A la Bpi, niveau 3, **724-7 KHA**

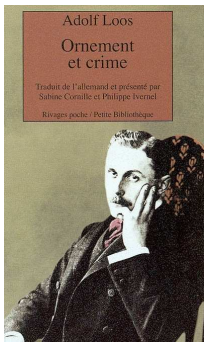
## Architectes représentatifs :



**L'art décoratif d'aujourd'hui** / Le Corbusier. Flammarion, 2009

L'architecte livre dans cet ouvrage paru pour la première fois en 1925 ses ferveurs, ses antipathies et une grande part de lui-même.

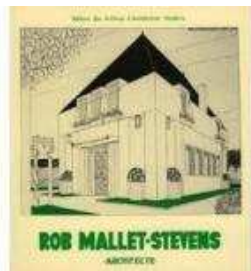
A la Bpi, niveau 3, **70"19" LECO 1**



**Ornement et crime : et autres textes** / Adolf Loos. Payot et Rivages, 2003

Ce recueil rassemble une sélection des écrits du grand architecte viennois (1870-1933) se fondant principalement sur son ouvrage intitulé "Malgré tout" (1931). Y sont adjoints quelques articles parus en Autriche dans "Ecrits disparus" et "Confrontations". Ces articles illustrent les travaux d'un architecte novateur, engageant une réforme de l'habitat, des moeurs, de l'art et de la culture

A la Bpi, niveau 3, **70"19" LOOS 1**



**Rob Mallet-Stevens, architecte**, D. Deshoulières, H. Jeanneau, M.Culot, B. Bruyssens, Archives d'Architecture moderne, 1980

"L'exposition internationale des arts décoratifs et industriels modernes (...) fut pour Mallet-Stevens l'occasion de se faire connaître à la fois aux yeux du grand public et à l'échelle internationale" p. 21 Mallet-Stevens réalisa à l'exposition cinq grands ensembles : le pavillon du Tourisme, le pavillon pour le syndicat d'initiative de Paris, le hall de l'ambassade française, le studio de la Société des auteurs de film, les arbres en béton pour le jardin

exécutés avec les frères Martel.

A la Bpi, niveau 3, **70"19" MALL.R 2**



**K. Mel'nikov, le pavillon soviétique : Paris 1925** / par S. Frederick Starr. L'Équerre, 1981.

Le pavillon construit par Konstantin Mel'nikov en 1925 lors de l'Exposition des Arts décoratifs reste un carrefour unique des idéaux architecturaux de l'Europe des avants gardes...

A la Bpi, niveau 3, **70"19" MELN 2**



**Henri Sauvage**, Jean-Baptiste Minnaert, Ed. du Patrimoine, 2011. Monographie sur l'ensemble de l'oeuvre de l'architecte (1873-1932), de la période Art nouveau à celle de l'Art déco. A l'exposition de 1925, Henri Sauvage réalise le pavillon Primavera pour le Printemps, le Souk tunisien, le Panorama de l'Afrique du nord, la Galerie des boutiques, ainsi qu'un transformateur électrique conçu avec sa belle-sœur, la sculptrice Zette Sauvage.

A la Bpi, niveau 3, **70"19" SAUV 2**

## Histoire des Arts décoratifs, des arts appliqués et de l'artisanat :



**Encyclopédie des arts décoratifs et industriels modernes au XXème siècle** / exposition internationale des arts décoratifs et industriels modernes, Paris, 1925. Garland, 1977

Le catalogue de l'exposition fournit toutes les informations sur l'Art déco. Il y avait 22 pavillons internationaux essayant de montrer diverses facettes des Arts décoratifs et industriels.

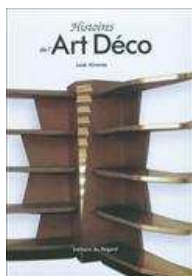
A la Bpi, niveau 3, **741-7 DEC**



**Art déco : encyclopédie des arts décoratifs des années vingt et trente** / Alastair Duncan. Citadelles et Mazenod, 2010

De tous les styles décoratifs du XXe siècle, l'Art déco est le plus élaboré. Il s'est développé dans ses formes les plus pures à partir d'une conception typiquement française du luxe et du raffinement qui privilégiait souvent dans les années 1920 les matériaux exotiques et précieux. Ce livre rend hommage à la richesse formelle et à la diversité internationale de l'Art déco

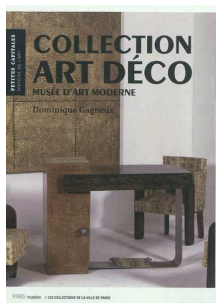
A la Bpi, niveau 3, **741-7 DUN**



**Histoires de l'Art déco** / José Alvarez ; analyse économique Laurent Noël. Paris, Editions du Regard, 2010

A la fois monographie et répertoire, cet essai illustré rend hommage au travail des jeunes antiquaires des années 1970, qui ont redécouvert et mis en valeur le style Art déco

A la Bpi, niveau 3, **741-7 ALV**



**Collection Art déco : Musée d'art moderne** / Dominique Gagneux. Paris Musées, 2013

Présentation de la collection Art déco des années 1920 et 1930 du Musée d'art moderne de la Ville de Paris : meubles signés d'Emile Jacques Ruhlmann ou Pierre Chareau, céramiques, verreries, paravents, etc.

A la Bpi, niveau 3, **741-7 GAG**

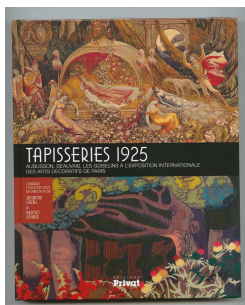


**Style 1925 : Triomphe et chute des "Arts-Déco"** / Giulia Veronesi. Bibliothèque des Arts, 1968.

Panorama de l'histoire des Arts décoratifs qui insiste sur la confrontation des styles : la rupture du passé ou la continuité de la tradition.

A la Bpi, niveau 3, **741-7 VER**

## Art textile :



**Tapisseries 1925 : Aubusson, Beauvais, les Gobelins à l'Exposition internationale des arts décoratifs de Paris** / sous la direction de Jehanne Lazaj & Bruno Ythier, Privat, 2012

Présentation des oeuvres exposées à l'Exposition internationale des arts décoratifs et industriels modernes à Paris en 1925 sur les stands des manufactures d'Aubusson, de Beauvais et des Gobelins, mais aussi sur celui de l'Ecole nationale d'art décoratif d'Aubusson.

A la Bpi, niveau 3, **743.17 TAP**



**Les années folles (1919-1929)** : exposition, Paris, Musée Galliera, 20 oct. 2007-29 févr. 2008, Sophie Grossiord, Mie Asakura, Mireille Beaulieu et al. Paris, Paris-Musées, 2007

Présentation de l'irruption de la modernité dans la mode pendant les années folles en France et des recherches en matière de styles, de matériaux et de silhouettes, menées par des maisons de couture comme Worth, Lanvin, Poiret, Patou, etc

A la Bpi, niveau 3, **743.98 ANN**



**Europe 1910-1939 : quand l'art habillait le vêtement** / Musée de la mode et du costume. Paris-Musées, 1997.

Dans la perspective de reconstruire le monde, des plasticiens de l'avant-garde européenne s'investissent dans le domaine vestimentaire, principalement à Paris où se retrouvent de nombreux exilés. Des spécialistes réfléchissent ici aux interactions de l'art et de la mode de 1910 à 1939.

A la Bpi, niveau 3, **743.98 EUR**

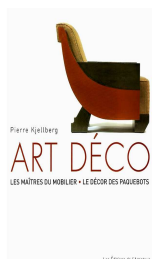


**La mode des années 1920 en images** / Charlotte Fiell & Emmanuelle Dirix. Taschen, 2011

Présentation de plus de 600 illustrations de mode des années folles recueillies dans les revues, les magazines et catalogues de mode de l'époque, pour la plupart français

A la Bpi, niveau 3, **743.98 FIE**

## Art du bois, ébénisterie, mobilier, accessoires d'ameublement :

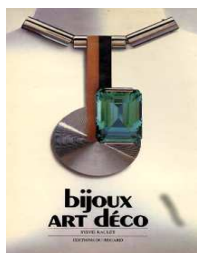


**Art déco : les maîtres du mobilier, le décor des paquebots** / Pierre Kjellberg. Amateur, 2011

Panorama du mobilier de style Art déco, basé sur des revues artistiques de l'époque et des témoignages

A la Bpi, niveau 3, **744.446 KJE**

## Joannerie, argenterie, bijouterie :



**Bijoux Art déco** / Sylvie Raulet. Editions du Regards, 1984

Un large panorama visuel de la création des plus grands joailliers des années 25 considérées comme la période de référence

A la Bpi, niveau 3, **745.34 RAU**

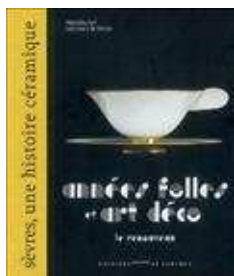


**Bijoux Art déco et avant-garde** : exposition, Paris, Musée des arts décoratifs, 19 mars-31 mai 2009 / sous la direction de Laurence Mouillefarine et d'Evelyne Possémé. Paris, Norma, 2009

Consacrée à l'un des aspects de l'activité artistique de l'entre-deux-guerres, cette exposition montre comment les bijoutiers et les orfèvres ont travaillé avec les peintres et les sculpteurs : formes simples et géométriques, esthétique inspirée de la machine et de la vitesse. Avec des pièces d'une vingtaine de ces créateurs, dont Jean Després, Suzanne Belperron, René Boivin, Jean Dunant, etc.

A la Bpi, niveau 3, **745.34 BIJ**

## Céramiques, porcelaines, faïences, grès :

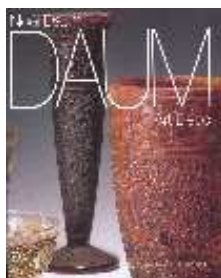


**Années folles et Art déco, le renouveau** / Manufacture nationale de Sèvres. Editions. courtes et longues, 2007

Les coulisses de la Manufacture de Sèvres, spécialisée dans la céramique, pendant l'entre-deux-guerres, entre la fin de l'Art nouveau et le nouvel âge de l'Art déco

A la Bpi, niveau 3, **746.14(44) SEVR**

## Verre et cristal :

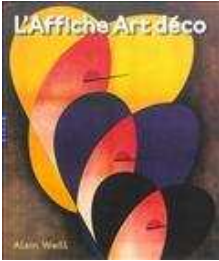


**Daum, Art déco** / Noël Daum. La Nuée bleue, 2001

Les plus belles pièces Art déco (1920-1939) de la verrerie Daum. Avec une centaine de documents et de photos. Par un historien d'art, auteur de plusieurs livres sur le verre en Lorraine

A la Bpi, niveau 3, **747(44) DAU**

## Art publicitaire. Affiches :



### L'affiche Art déco / Alain Weill, Hazan, 2013

A l'occasion de l'exposition Art déco, le style Made in France de la Cité de l'architecture, cet ouvrage présente la richesse de la production graphique de cette époque à travers les grands noms de la création comme les talents moins connus.

A la Bpi, niveau 3, **766 WEI**

**1925 :**  
**un tournant**  
**dans les arts**



octobre 2013